



# ceramin tiles

solid as rock

**CERAMIN** FUTURE. NOW.  
PRO ZDRAVÝ ŽIVOT, 100% RECYKLOVATELNÉ, ODOLNÉ A ROZMĚROVĚ STABILNÍ.

Pro rychlou renovaci polymerové dlaždice bez obsahu pvc.

# PODLAHY PRO LEPŠÍ ZÍTŘEK



CLASSEN je průkopníkem v inovativních podlahách, které dávají místnostem vzhled šitý na míru. Již od roku 1962 jsou lidé po celém světě fascinováni našimi vysoce kvalitními návrhy a jedinečnými technologiemi, protože naše podlahy plní všechny životní výzvy a dělají ho jednodušším, bez starostí a krásnějším.

Zároveň jsme si vědomi naší zodpovědnosti za budoucnost naší planety. Každým dnem pracujeme na tom, aby byla naše výroba ještě efektivnější a udržitelnější a abychom vytvářeli podlahy, které inspirují v současnosti a nezatěžují budoucí generace.



# CERAMIN<sup>®</sup>

# FUTURE. NOW.

## BUDOUCNOST STĚN A PODLAH ZAČÍNÁ S CERAMINEM

Díky materiálu CERAMIN dnes CLASSEN definuje nové polymerové podlahy. Nákup polymerové podlahy se stává vědomým rozhodnutím, kterého nebudete litovat. Bez ohledu na to, jak vysoké požadavky kladete na bezstarostný život nyní, nebo na ničím nezátíženou budoucnost pro současné i budoucí generace.

CERAMIN se vyrábí v Německu. Složení a výroba byla patentována skupinou CLASSEN Group. Receptura byla vyvinuta interně, což poskytuje 100% kontrolu nad všemi přísadami. Zaručená bezpečnost pro naše zdraví, pro budoucnost našich dětí.



### 100 % BEZ ZNEČIŠŤUJÍCÍCH LÁTEK

Bez chlóru, stabilizátorů, ftalátů nebo jiných škodlivých změkčovadel.



### 100 % BEZ PVC

60 % přírodní minerální plnivo, 39 % polypropylen, 1 % ekologicky a zdravotně nezávadné přísady.



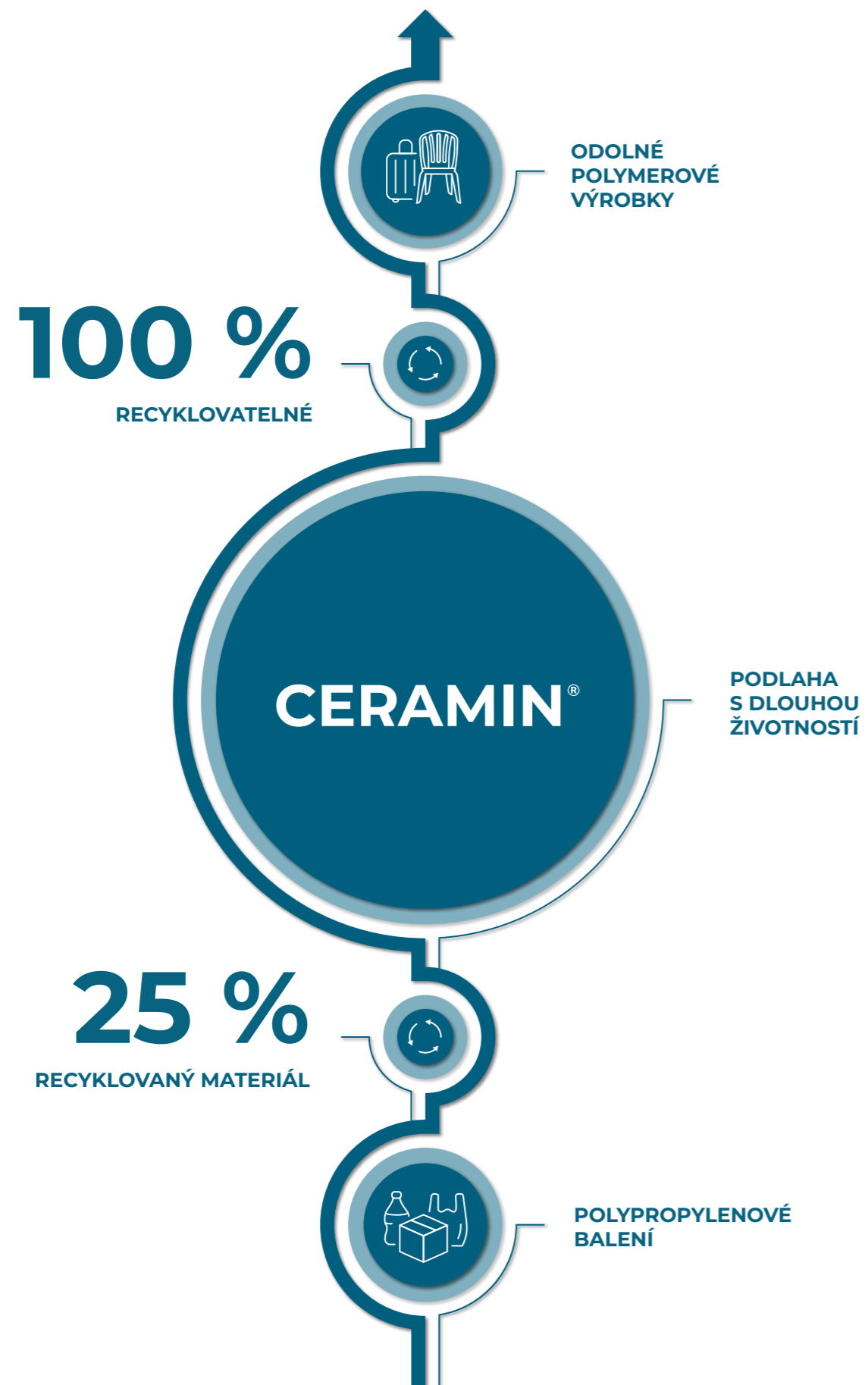
### 100 % RECYKLOVATELNÉ

Navrženo pro úplnou recyklovatelnost, vyrobeno s vysokým obsahem recyklátu.



### 100 % ROZMĚROVĚ STABILNÍ

Rozměrově stabilní, UV odolný, voděodolný, snadno zpracovatelný a čistý.



**100 % BEZ PVC**

Nezávislá síť pro recyklaci plastů společnosti plastship GmbH testovala CERAMIN na recyklovatelnost a certifikuje jej jako vysoce recyklovatelný.

CERAMIN je také po svém životním cyklu recyklovatelný. Kromě recyklace v novém podlahovém produktu to také znamená, že surovinu lze znovu použít mimo průmysl podlah.



## CERAMIN JE ZDRAVÝ ŽIVOT A UŽÍVÁNÍ BEZ JAKÝCHKOLIV STAROSTÍ

- Nepoužívá se PVC, ale polypropylen (PP).
- Neobsahuje žádný chlór, žádné ftaláty ani jiná změkčovadla a žádné stabilizátory.
- Neobsahuje škodlivé látky, tj. neuvolňuje žádné škodlivé přísady.

### CERAMIN



**40 %**

**Polypropylen (PP)**  
Většinou recyklovaný

**60 %**

**Minerální plnivo**  
(100 % přirozené)

### PVC



**10 - 20 %**

Plastifikátory  
a stabilizátory

**10 - 25 %**

**Polyvinylchlorid (PVC)**  
43 % Uhlík a vodík  
57 % Chlór

**60 - 70 %**

**Minerální plnivo**  
(100% přirozené)

# ZDRAVÝ ŽIVOT

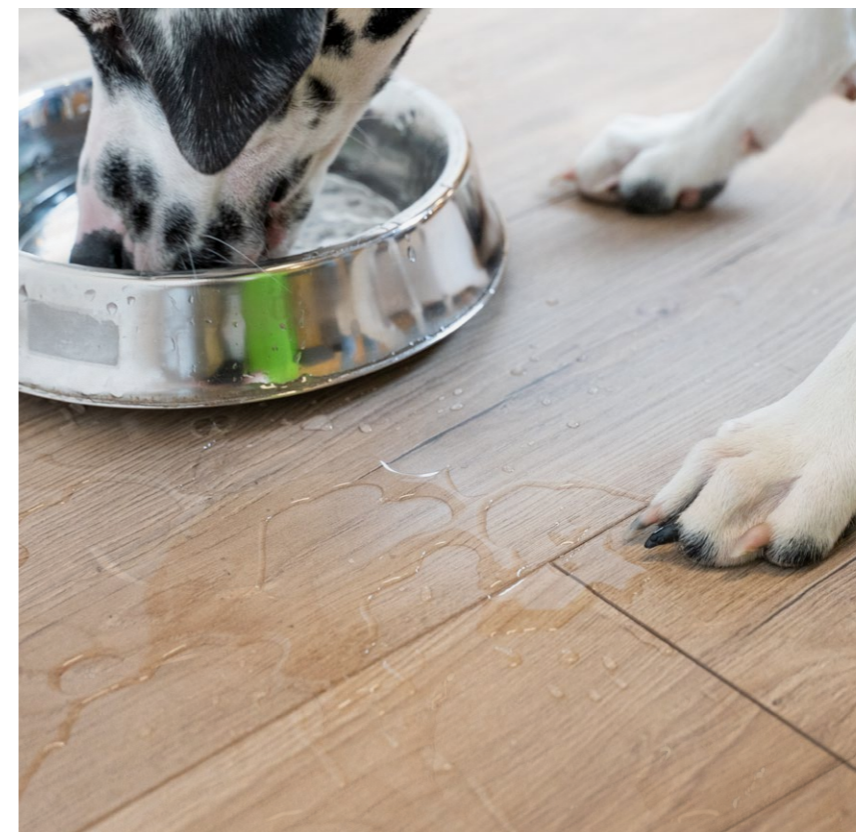


[www.blauer-engel.de/uz120](http://www.blauer-engel.de/uz120)





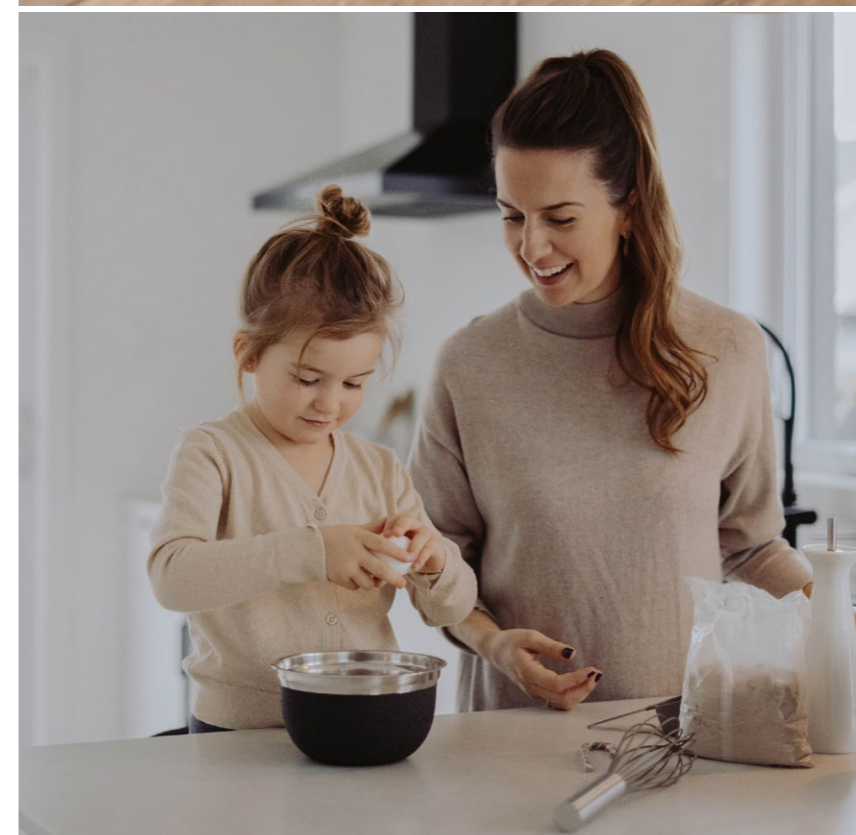
100 % voděodolné



Vhodný pro domácí mazlíčky



Odolný



Vhodný pro děti



Teplý na dotek



Akustický komfort



Vysoká stabilita a pevnost



Bez zápachu



## Vnímejte teplo

Dlažba s CERAMIN impress. Pod nohama je povrch příjemně teplý a není tak studený jako keramika nebo kámen. Estetický a díky dekorům v autentickém vzhledu přírodního kamene se každý pokoj okamžitě zútulní a vytvoří velmi osobní pocit pohody.

# Navrženo pro snadnou a rychlou instalaci



Lehký a snadno  
ovladatelný



Tenký, ideální na  
jednoduchou renovaci



Snadné řezání



Rychlá instalace

# Alternativa přírodního kamene nebo keramických obkladů

Díky systému těsnění spojů je zaručeno snadné umístění dlaždic při instalaci. Čtyřstranný mikroúkos zajišťuje perfektní povrch podlahy a stěny.

Pro všechny, kteří preferují tradiční spáry na stěnách a podlahách, nabízí kolekce CERAMIN Dlaždice klasický čtyřstranný úkos

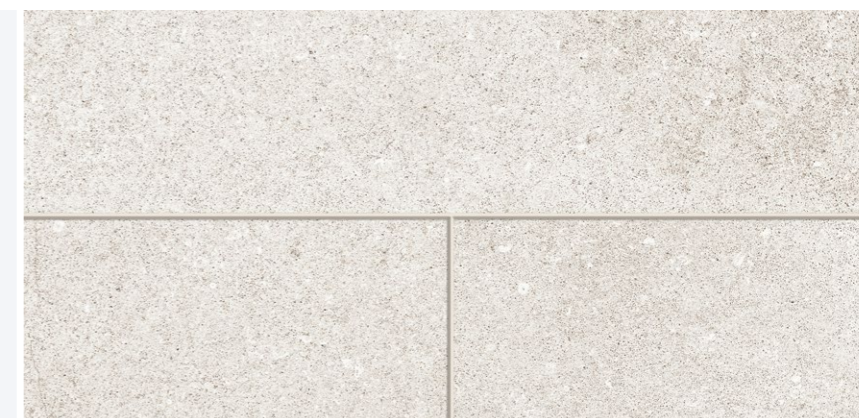
Flexibilní aplikace, rychlé a bezpečné použití. Krásná a funkční alternativa přírodního kamene a keramiky.



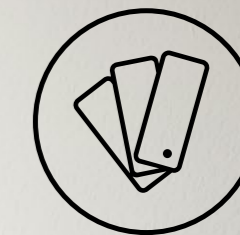
Utěsněné spoje



Čtvercové hrany



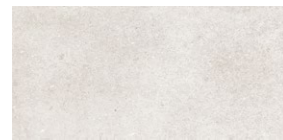




# Všestranné a přesto stále jedinečné

Ať už pro renovaci stěn nebo podlah, nebo pro  
návrh nové podlahy: CERAMIN Dlažba splňuje  
všechny požadavky.

S harmonickými designy nebo trendy  
kombinacemi podle potřeb vašich zákazníků.



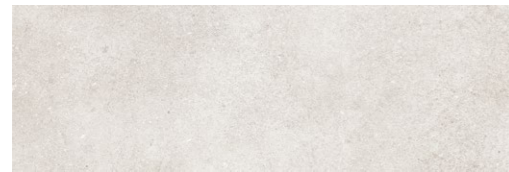
Donna oryx white  
57594

642 x 315 3,0 UC34 Minipearl Seal joint



Donna oryx white  
57599

780 x 392 3,0 UC34 Minipearl Seal joint



Donna oryx white  
57609

1180 x 392 3,0 UC34 Minipearl Seal joint

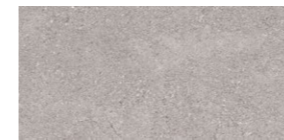


Donna oryx white  
57584

2550 x 1202 3,0 UC34 Minipearl Square edge

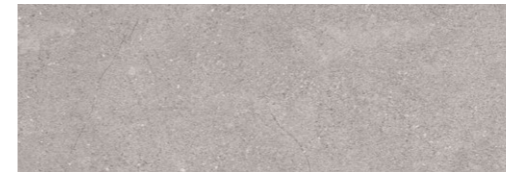
### Balení

Číslo artiklu	57594	57599	57609	57584
Rozměry	642 x 315	780 x 392	1180 x 392	2550 x 1202
Kusů v balení	17	10	8	1
m <sup>2</sup> / balení	3,437	3,057	3,700	3,065
Balení na paletě	44	54	48	max. 40
m <sup>2</sup> na paletu	151,228	165,078	177,600	max. 122,600



Adige classic grey  
57592

642 x 315 3,0 UC34 Minipearl Seal joint



Adige classic grey  
57612

1180 x 392 3,0 UC34 Minipearl Seal joint



Adige classic grey  
57587

2550 x 1202 3,0 UC34 Minipearl Square edge

### Balení

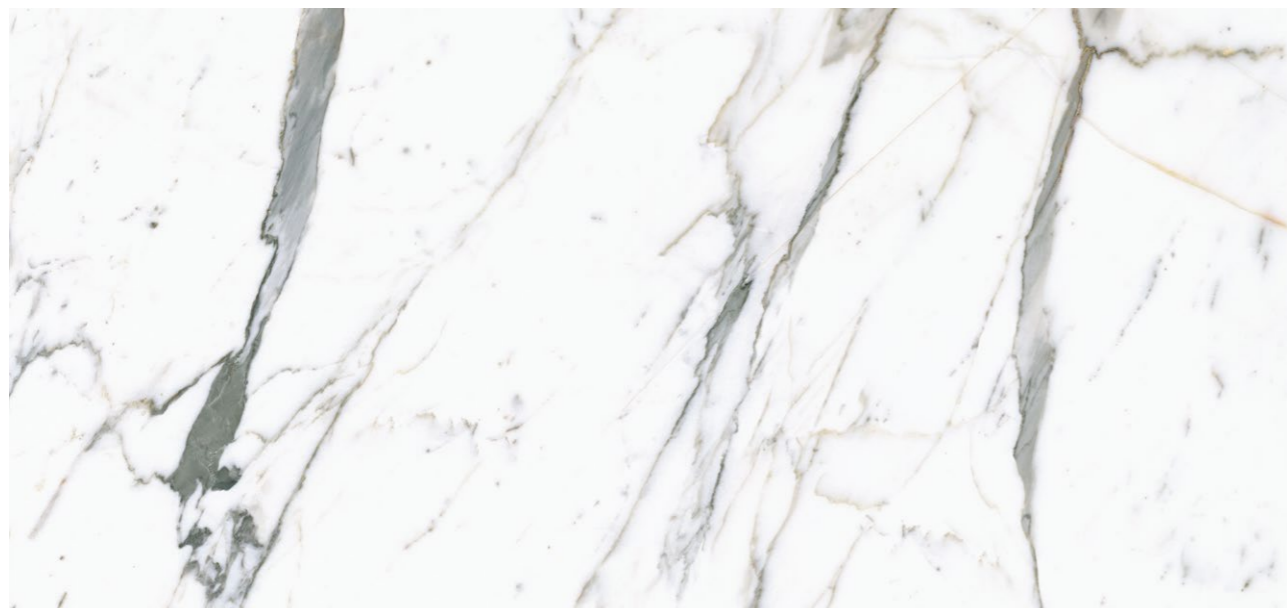
Číslo artiklu	57592	57612	57587
Rozměry	642 x 315	1180 x 392	2550 x 1202
Kusů v balení	17	8	1
m <sup>2</sup> / balení	3,437	3,700	3,065
Balení na paletě	44	48	max. 40
m <sup>2</sup> na paletu	151,228	177,600	max. 122,600





Carrara vained white  
57604

1180 x 392
 3,0
 UC34
 Minipearl
 Seal joint



Carrara vained white  
57585

2550 x 1202
 3,0
 UC34
 Minipearl
 Square edge

#### Balení

Číslo artiklu	57604	57585
Rozměry	1180 x 392	2550 x 1202
Kusů v balení	8	1
m <sup>2</sup> / balení	3,700	3,065
Balení na paletě	48	max. 40
m <sup>2</sup> na paletu	177,600	max. 122,600



Marmi magallan grey  
57605

1180 x 392
 3,0
 UC34
 Minipearl
 Seal joint



Marmi magallan grey  
57586

2550 x 1202
 3,0
 UC34
 Minipearl
 Square edge

#### Balení

Číslo artiklu	57605	57586
Rozměry	1180 x 392	2550 x 1202
Kusů v balení	8	1
m <sup>2</sup> / balení	3,700	3,065
Balení na paletě	48	max. 40
m <sup>2</sup> na paletu	177,600	max. 122,600



Marmi magallan grey  
57605



Marmi magallan grey  
57605



Pastrengo marmor beige  
57590

642 x 315 3,0 UC34 Minipearl Seal joint



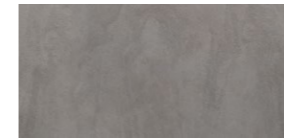
Pastrengo marmor beige  
57610

1180 x 392 3,0 UC34 Minipearl Seal joint



Pastrengo marmor beige  
62807

2550 x 1202 3,0 UC34 Minipearl Square edge



Milone mid brown  
57591

642 x 315 3,0 UC34 Minipearl Seal joint



Milone mid brown  
57611

1180 x 392 3,0 UC34 Minipearl Seal joint



Milone mid brown  
62806

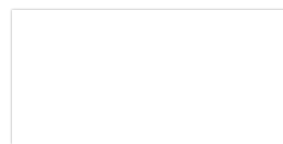
2550 x 1202 3,0 UC34 Minipearl Square edge

### Balení

Číslo artiklu	57590	57610	62807
Rozměry	642 x 315	1180 x 392	2550 x 1202
Kusů v balení	17	8	1
m <sup>2</sup> / balení	3,437	3,700	3,065
Balení na paletě	44	48	max. 40
m <sup>2</sup> na paletu	151,228	177,600	max. 122,600

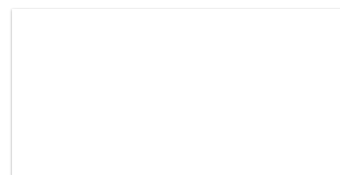
### Balení

Číslo artiklu	57591	57611	62806
Rozměry	642 x 315	1180 x 392	2550 x 1202
Kusů v balení	17	8	1
m <sup>2</sup> / balení	3,437	3,700	3,065
Balení na paletě	44	48	max. 40
m <sup>2</sup> na paletu	151,228	177,600	max. 122,600



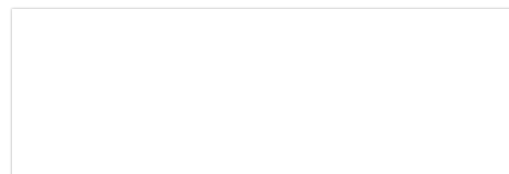
Luna virgin white  
57588

642 x 315 3,0 UC34 Minipearl Seal joint



Luna virgin white  
57598

780 x 392 3,0 UC34 Minipearl Seal joint



Luna virgin white  
57608

1180 x 392 3,0 UC34 Minipearl Seal joint



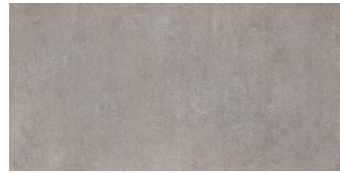
### Balení

Číslo artiklu	57588	57598	57608
Rozměry	642 x 315	780 x 392	1180 x 392
Kusů v balení	17	10	8
m <sup>2</sup> / balení	3,437	3,057	3,700
Balení na paletě	44	54	48
m <sup>2</sup> na paletu	151,228	165,078	177,600



Barone antartic grey  
57595

642 x 315 3,0 UC34 Minipearl Seal joint



Barone antartic grey  
57600

780 x 392 3,0 UC34 Minipearl Seal joint



Barone antartic grey  
57615

1180 x 392 3,0 UC34 Minipearl Seal joint

### Balení

Číslo artiklu	57595	57600	57615
Rozměry	642 x 315	780 x 392	1180 x 392
Kusů v balení	17	10	8
m <sup>2</sup> / balení	3,437	3,057	3,700
Balení na paletě	44	54	48
m <sup>2</sup> na paletu	151,228	165,078	177,600



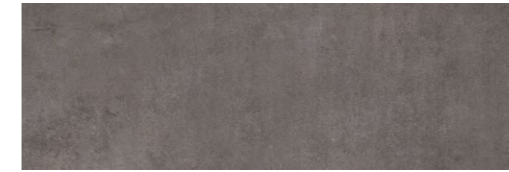
Lambrusco mouse grey  
57596

642 x 315 3,0 UC34 Minipearl Seal joint



Lambrusco mouse grey  
57601

780 x 392 3,0 UC34 Minipearl Seal joint

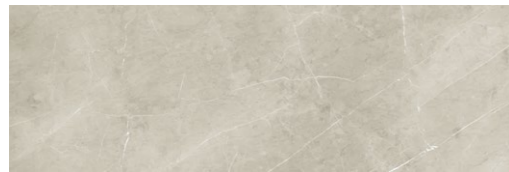


Lambrusco mouse grey  
57616

1180 x 392 3,0 UC34 Minipearl Seal joint

### Balení

Číslo artiklu	57596	57601	57616
Rozměry	642 x 315	780 x 392	1180 x 392
Kusů v balení	17	10	8
m <sup>2</sup> / balení	3,437	3,057	3,700
Balení na paletě	44	54	48
m <sup>2</sup> na paletu	151,228	165,078	177,600

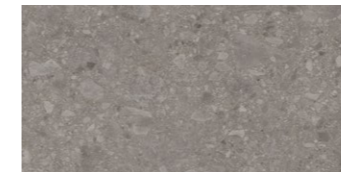


Massa sandy beige  
57607

1180 x 392 3,0 UC34 Minipearl Seal joint

### Balení

Číslo artiklu	57607
Rozměry	1180 x 392
Kusů v balení	8
m <sup>2</sup> / balení	3,700
Balení na paletě	48
m <sup>2</sup> na paletu	177,600



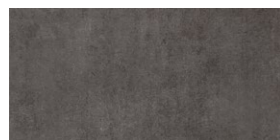
Carona rocket grey  
57603

780 x 392 3,0 UC34 Minipearl Seal joint

### Balení

Číslo artiklu	57603
Rozměry	780 x 392
Kusů v balení	10
m <sup>2</sup> / balení	3,057
Balení na paletě	54
m <sup>2</sup> na paletu	165,078





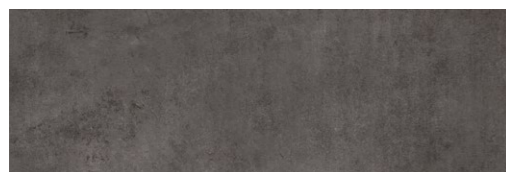
Avola vesuvius anthracite  
57597

642 x 315 3,0 UC34 Minipearl Seal joint



Avola vesuvius anthracite  
57602

780 x 392 3,0 UC34 Minipearl Seal joint



Avola vesuvius anthracite  
57617

1180 x 392 3,0 UC34 Minipearl Seal joint

#### Balení

Číslo artiklu	57597	57602	57617
Rozměry	642 x 315	780 x 392	1180 x 392
Kusů v balení	17	10	8
m <sup>2</sup> / balení	3,437	3,057	3,700
Balení na paletě	44	54	48
m <sup>2</sup> na paletu	151,228	165,078	177,600



Caletta moonstone grey  
57606

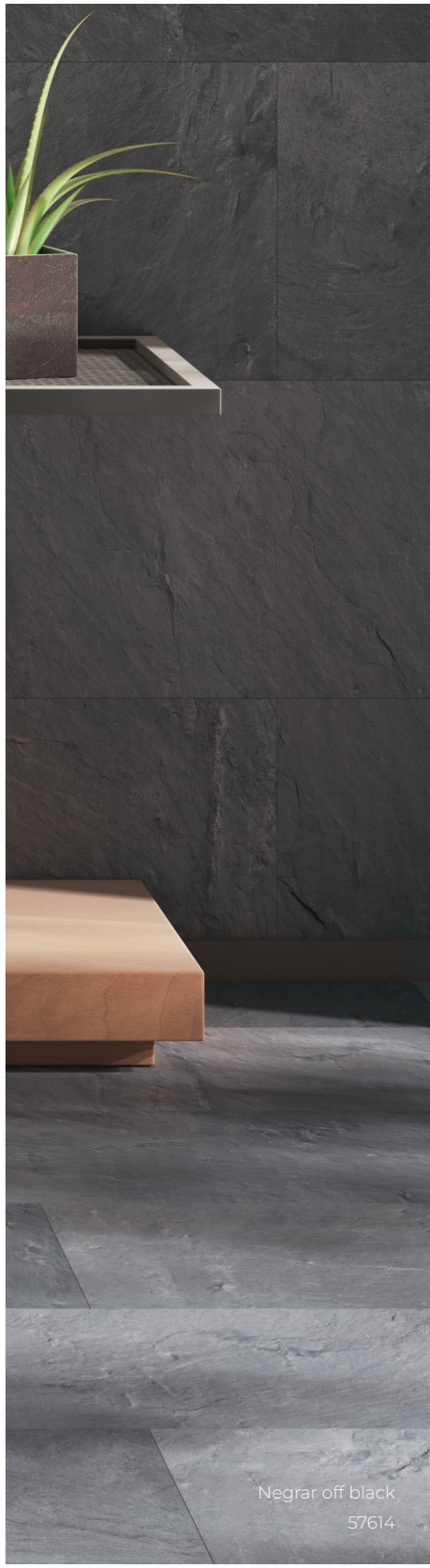
1180 x 392 3,0 UC34 Minipearl Seal joint

#### Balení

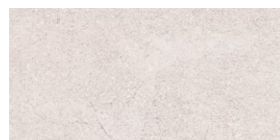
Číslo artiklu	57606
Rozměry	1180 x 392
Kusů v balení	8
m <sup>2</sup> / balení	3,700
Balení na paletě	48
m <sup>2</sup> na paletu	177,600



Negrar off black  
57614

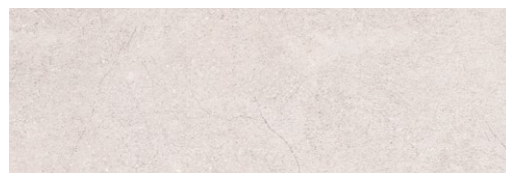


Negrar off black  
57614



Monticelli light beige  
57593

642 x 315 3,0 UC34 Minipearl Seal joint

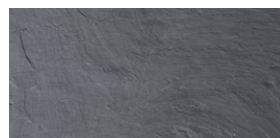


Monticelli light beige  
57613

1180 x 392 3,0 UC34 Minipearl Seal joint

### Packaging

Číslo artiklu	57593	57613
Rozměry	642 x 315	1180 x 392
Kusů v balení	17	8
m <sup>2</sup> / balení	3,437	3,700
Balení na paletě	44	48
m <sup>2</sup> na paletu	151,228	177,600



Negrar off black  
57589

642 x 315 3,0 UC34 Minipearl Seal joint



Negrar off black  
57614

1180 x 392 3,0 UC34 Minipearl Seal joint

### Balení

Číslo artiklu	57589	57614
Rozměry	642 x 315	1180 x 392
Kusů v balení	17	8
m <sup>2</sup> / balení	3,437	3,700
Balení na paletě	44	48
m <sup>2</sup> na paletu	151,228	177,600



Monticelli light beige  
57593

# Příslušenství

Stěrka k nanášení lepidla lepidla



B1 180 mm  
43351



B3 180 mm  
43352



C1 180 mm  
43353

Dokonce i podklady, jako jsou sádko-kartonové desky a jemné rovné podklady:  
500 - 600 g / m<sup>2</sup>

Hrubé podklady s malými nerovnostmi:  
600 - 800 g / m<sup>2</sup>

Stávající dlaždice s výraznějšími nerovnostmi:  
1000 - 1300 g / m<sup>2</sup>

Univerzální lepidlo SMP



Multiconnect 15 kg  
44944



Multiconnect 5,5 kg  
44945



Multiconnect 290 ml  
44946

# Technické Data

Třída použití 34 podle EN 16511

Surface Layer: UV-varnish  
Core board: Classen Ceramin-board

Charakteristika	Metoda testování	Požadavky
Obecné požadavky		
Geometrické charakteristiky	ISO 24337	lengths: ± 0,5 mm, width: ± 0,1 mm
Celková tloušťka	ISO 24337	± 0,5 mm
Hranatost	ISO 24337	max ≤ 0,20 mm
Přímost	ISO 24337	max ≤ 0,30 mm / m

Klasifikační Požadavky

Odolnost vůči skvrnám	EN 438	5 (group 1 and 2), 4 ( group 3)
Nabobtnání	ISO 24336	≤ 2 %
Pohyb nohy nábytku	EN 424	bez poškození s typem 0
Odolnost kolečkové židle	EN 425	bez poškození s typem W (25,000 cycles)
Odolnost proti mikrooškrábání	EN 16094	≤ MSR - A2
Odolnost vůči nárazu	ISO 24335	> 1800 mm
Odolnost proti opotřebení	EN 15468 Procedure B	> 7000
Zbytkové odsazení	EN ISO 24343-1	max ≤ 0,15 mm
Stanovení rozměrové stálosti a zvlnění po působení tepla	ISO 23999	Δl ≤ 0,25 %

Základní Vlastnosti

Reakce na oheň *	EN 13501-1	Cfl - s1
Odolnost proti uklouznutí *	EN 13893, DIN 16165	DS, R10 B
Elektrické chování	EN 1815	neantistatický
Formaldehyd *	EN 717-1	nebyly přidány záměrně
Teplotní odolnost *	EN 12667	R ≤ 0,02 (m <sup>2</sup> K) / W
PCP Obsah	CEN / TR 14823	PCP free

Likvidace: Soukromé: s běžným domovním odpadem / objemný odpad možný | Komerční: Evropský katalog odpadů: Kód odpadu 17 02 03.

We guarantee consistency of our decor colours under artificial light of type D50 (CIE D50, ANSI PH 2.30, ISO 3664) and D65 (CIE D65).

\* základní atributy týkající se zdraví, bezpečnosti a úspory energie podle CE EN14041.

Naše technické listy jsou neustále aktualizovány a přizpůsobovány nejnovějšímu stavu. Toto vydání nahrazuje všechny předchozí verze a je platné v době sepsání. Verze 05/2022

# Souhrn

Název artiklu	Kod artiklu	Dimenze	Tloušťka	Povrch	Třída	Zamykací systém	Kusů v balení	m <sup>2</sup> / balení	Balení na paletě	m <sup>2</sup> na paletu	Strana
Donna oryx white	57594	642 x 315	3,0	Minipearl	UK34	Seal joint	17	3,437	44	151,228	18
	57599	780 x 392	3,0	Minipearl	UK34	Seal joint	10	3,057	54	165,078	18
	57609	1180 x 392	3,0	Minipearl	UK34	Seal joint	8	3,700	48	177,600	18
	57584	2550 x 1202	3,0	Minipearl	UK34	Square edge	1	3,065	max. 40	max. 122,600	18
Adige classic grey	57592	642 x 315	3,0	Minipearl	UK34	Seal joint	17	3,437	44	151,228	19
	57612	1180 x 392	3,0	Minipearl	UK34	Seal joint	8	3,700	48	177,600	19
	57587	2550 x 1202	3,0	Minipearl	UK34	Square edge	1	3,065	max. 40	max. 122,600	19
Carrara vained white	57604	1180 x 392	3,0	Minipearl	UK34	Seal joint	8	3,700	48	177,600	22
	57585	2550 x 1202	3,0	Minipearl	UK34	Square edge	1	3,065	max. 40	max. 122,600	22
Marmi magallan grey	57605	1180 x 392	3,0	Minipearl	UK34	Seal joint	8	3,700	48	177,600	23
	57586	2550 x 1202	3,0	Minipearl	UK34	Square edge	1	3,065	max. 40	max. 122,600	23
Pastrengo marmor beige	57590	642 x 315	3,0	Minipearl	UK34	Seal joint	17	3,437	44	151,228	26
	57610	1180 x 392	3,0	Minipearl	UK34	Seal joint	8	3,700	48	177,600	26
	62807	2550 x 1202	3,0	Minipearl	UK34	Square edge	1	3,065	max. 40	max. 122,600	26
Milone mid brown	57591	642 x 315	3,0	Minipearl	UK34	Seal joint	17	3,437	44	151,228	27
	57611	1180 x 392	3,0	Minipearl	UK34	Seal joint	8	3,700	48	177,600	27
	62806	2550 x 1202	3,0	Minipearl	UK34	Square edge	1	3,065	max. 40	max. 122,600	27
Luna virgin white	57588	642 x 315	3,0	Minipearl	UK34	Seal joint	17	3,437	44	151,228	28
	57598	780 x 392	3,0	Minipearl	UK34	Seal joint	10	3,057	54	165,078	28
	57608	1180 x 392	3,0	Minipearl	UK34	Seal joint	8	3,700	48	177,600	28
Barone antarctic grey	57595	642 x 315	3,0	Minipearl	UK34	Seal joint	17	3,437	44	151,228	30
	57600	780 x 392	3,0	Minipearl	UK34	Seal joint	10	3,057	54	165,078	30
	57615	1180 x 392	3,0	Minipearl	UK34	Seal joint	8	3,700	48	177,600	30
Massa sandy beige	57607	1180 x 392	3,0	Minipearl	UK34	Seal joint	8	3,700	48	177,600	30
Lambrusco mouse grey	57596	642 x 315	3,0	Minipearl	UK34	Seal joint	17	3,437	44	151,228	31
	57601	780 x 392	3,0	Minipearl	UK34	Seal joint	10	3,057	54	165,078	31
	57616	1180 x 392	3,0	Minipearl	UK34	Seal joint	8	3,700	48	177,600	31
Carona rocket grey	57603	780 x 392	3,0	Minipearl	UK34	Seal joint	10	3,057	54	165,078	31
Avola vesuvius anthracite	57597	642 x 315	3,0	Minipearl	UK34	Seal joint	17	3,437	44	151,228	32
	57602	780 x 392	3,0	Minipearl	UK34	Seal joint	10	3,057	54	165,078	32
	57617	1180 x 392	3,0	Minipearl	UK34	Seal joint	8	3,700	48	177,600	32
Caletta moonstone grey	57606	1180 x 392	3,0	Minipearl	UK34	Seal joint	8	3,700	48	177,600	32
Monticelli light beige	57593	642 x 315	3,0	Minipearl	UK34	Seal joint	17	3,437	44	151,228	36
	57613	1180 x 392	3,0	Minipearl	UK34	Seal joint	8	3,700	48	177,600	36
Negrar off black	57589	642 x 315	3,0	Minipearl	UK34	Seal joint	17	3,437	44	151,228	36
	57614	1180 x 392	3,0	Minipearl	UK34	Seal joint	8	3,700	48	177,600	36

## Příslušenství

Typ artiklu	Název artiklu	Kod artiklu	Strana
Rozmetadlo lepidla	B1 180	43351	38
	B3 180	43352	38
	C1 180	43353	38
Univerzální lepidlo SMP	Multiconnect 15 kg	44944	38
	Multiconnect 5,5 kg	44945	38
	Multiconnect 290 ml	44946	38



Lambrusco mouse grey  
57616

# CERAMIN Tiles

Zdravá a udržitelná  
alternativa PVC podlah,  
funkční alternativa  
keramických dlaždic  
a přírodního kamene.



# CERAMIN Tiles

*Značka skupiny CLASSEN Group*

Werner-von-Siemens-Straße 18–20

D-56759 Kaisersesch

[www.classengroup.com](http://www.classengroup.com)



CLASSEN si vyhrazuje právo změnit specifikace, barvy a rozměry jakéhokoli produktu bez předchozího upozornění.  
Všechny barvy vyobrazených produktů se mohou lišit od skutečnosti.