

# bezpečná podlaha



 **CLASSEN**®

vodeodolné laminátové podlahy

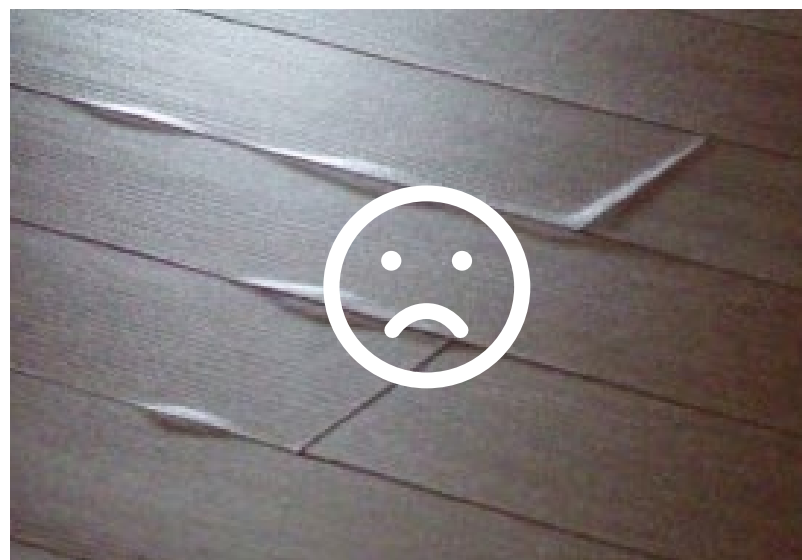




# podlaha + voda

Voda v kontakte s podlahou, ktorá je vyrobená z dreva alebo nie je vodeodolná, presakuje do jadra dosky, ktoré sa potom roztiahne a zdeformuje. Škody spôsobené vodou sú nevratné a môžu spôsobiť aj plesne v podlahe.

Laminátová podlaha má mnoho výhod: pekne vyzerajúce dekory a štruktúry, mimoriadna trvanlivosť, ľahko sa čistí a pokladá... Ale tiež zatiaľ mala jednu nevýhodu - bola citlivá pri dlhodobému kontaktu s vodou.



# odolnosť



Laminátová podlaha Classen je vodeodolná, čo znamená, že pridala dodatočné bariéry v podobe modifikácie zámkového systému a vodeodolné dosky, ktoré po určitú dobu zabráňujú presakovaniu vlhkosti do jadra. Odolnosť proti vode znamená, že okamžitý kontakt s vodou nebude mať za následok poškodenie, ale aj tak voda musí byť zotretá, než sa dostane cez tieto bariéry.



**Vďaka našim inováciám bol problém poškodenia podláh vodou úplne vyriešený!**



# Certifikované NALFA

## Vodeodolné podlahy Classen dosiahli najlepší výsledok v teste NALFA.

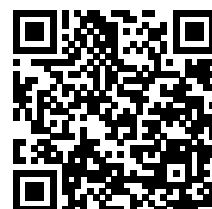
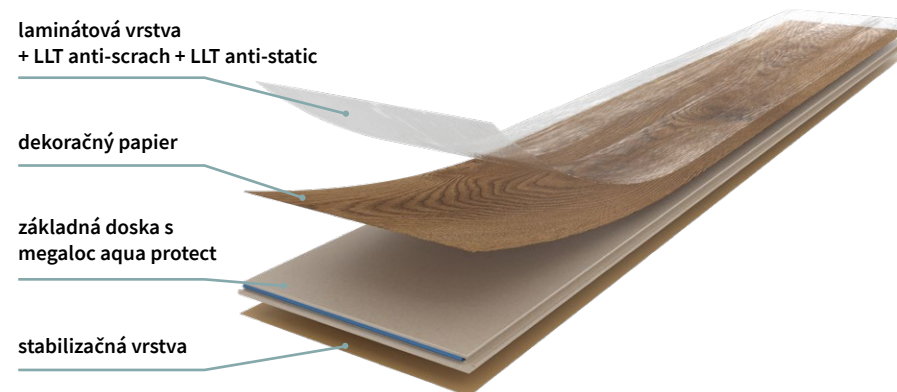
Výrobky megaloc aqua protect sme podrobili tým najprísnejším testom, a preto sme si istí, že plne splnia očakávania našich zákazníkov.

NALFA - North American Laminate Flooring Association - vykonáva presne definované testy na 48-hodinovú odolnosť laminovaných panelov voči stojatej vode, simulujúce vážnu nehodu / poruchu vodných rozvodov, čím vystavuje spoje panelov možnému napučaniu a nevratnému poškodeniu.

Panely Classen sa dostali do prvej a najlepšej skupiny výsledkov NALFA, tj. Bez viditeľného napučania na povrchu. Sme na to hrdí!

Naše vodeodolné podlahy dosiahli tak úžasných výsledkov vďaka týmto úpravám:

- Modifikovaná doska HDF so zvýšenou odolnosťou proti vode
- Lakovaná drážka - impregnované okraje panelov (viacnásobné nanosenie špeciálneho impregnačného náteru)
- Hydrofobizácia hrán
- Prekrytie pre V-škáru
- Durable Force-Locking Connection - pevný spoj vďaka modernizovanému systému megaloc
- Špeciálny tvar v-drážky, ktorý sťažuje prienik vody



Naskenuj ma

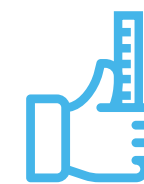
Pozrite sa na **animaci** ktorá ukazuje, ako to funguje



## Prečo je vodeodolná podlaha Classen tou najlepšou voľbou?



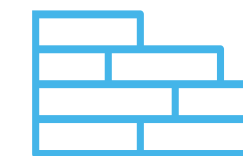
Nový vodeodolný inštalačný systém - megaloc aqua protect, vám poskytuje plnú ochranu a spoľahlivú odolnosť proti vode tým, že bráni vode v prenikaní do spojov.



Bezpečný a rýchly inštalačný systém je vhodný aj pre začínajúcich kutilov, jednoduchá montáž umožňuje inštaláciu napríklad len počas víkendu.



Spoľahlivá a overená ochrana až 48 hodín proti rozliatej vode, stálemu kontaktu s vodou.



Široký výber parametrov a dekorov, trieda oderu AC4-AC5, hrúbka: 8 mm - 12 mm, šírka dosky: 158 - 192 - 280 mm.







Perfektné a komplexné riešenie - pre kúpeľne, kuchyne, domácich miláčikov a deti...  
Inštalácia v kúpeľni vyžaduje len použitie dilatačného penového tesnenia pri stene a je to!



Realistický vzhľad dreva - naše drevené dekory sú tak presvedčivé, že väčšina majiteľov domov nedokáže spoznať rozdiel medzi laminátom a masívnym tvrdým drevom. Vodeodolné laminátové podlahy sú zvyčajne veľmi kvalitné ako z hľadiska konštrukcie, tak z hľadiska vzhľadu.



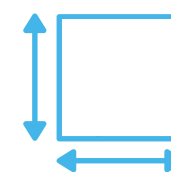
Jednoduchá údržba - všetko, čo potrebujete aby váš laminát vyzeral báječne, je príležitostné použitie vysávača a vlhkého mopu. Každodenné používanie, čistenie a striekajúca voda preto už nemôžu podlahu poškodiť.



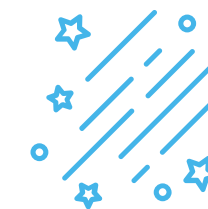
Plne vodeodolné riešenie - použite naše soklové lišty Green Prestige s vyššou odolnosťou proti vode určene pre vodeodolné podlahy Classen.



Konkurencieschopná cena - väčšina vodeodolných laminátových podláh je drahšia ako porovnateľné vinylové podlahy SPC, ale nie tie od Classen!



Zväčšenie maximálnej plochy podlahy, ktoré je možné zostaviť v jednom kuse (121 m<sup>2</sup>).



Nová LLT technológia proti poškrabaniu - povrch našich podláh je ešte odolnejší a vydrží mnoho rokov. Zosilnená horná vrstva poskytuje mimoriadnu odolnosť proti opotrebovaniu a mikro poškrabaniu, vďaka čomu je úroveň lesku / matu podlahy po mnoho rokov rovnaká.



Vďaka antistatickému povrchu LLT produkty Classen nekumulujú prach. Všetky kolekcie Classen majú antistatické vlastnosti v súlade s normou EN 14041 pre bezstarostné a bezpečné bývanie.





# komplexné riešenie

Naše podlahy možno použiť kdekoľvek v dome.



Lišta  
Green Prestige

silikón

penové tesnenie

**Green Prestige** sa používa na vodeodolným podlahám Classen. Konštrukcia a tvar soklové lišty Prestige, osvedčené a cenené našimi zákazníkmi, je vylepšená o jadro s vysokou odolnosťou proti vlhkosti.



Dostupná trieda oderu: **AC4 AC5**

## veľké množstvo kolekcíí



Naskenuj ma

Pozrite si naše kolekcie na  
[www.classenfloor.com](http://www.classenfloor.com)

Dostupná šírka dosky: **158 mm 192 mm 280 mm**





# vodeodolná podlaha Classen = bezpečná podlaha pre váš domov

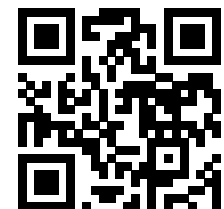


Modifikované produkty Aqua protect  
zabezpečujú pohodlie domova vďaka:

**megaloc**  
aqua protect

Úprava zámku megaloc - zmena štruktúry nosnej dosky panelu a užšie spojenie medzi panelmi zaručuje, že panely Classen budú vyzeráť ako nové aj po mnohých rokoch používania a čistenie.

Dodatočne impregnované okraje zámku. Zákazník obdrží 48 hodinovú odolnosť voči stojatej vode. V prípade neočakávanej havárie v domácnosti, poskytuje pohodlie pri používaní.



Naskenuj ma

Ďalšie informácie nájdete na webových stránkach [www.megaloc.de](http://www.megaloc.de)

**LLT** | anti scratch **LLT** | anti static

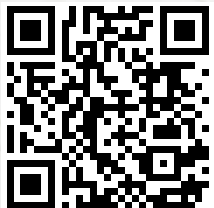


**LLT anti-scratch** povrch / povrch odolný proti mikro poškrabaniu, zaručuje skvelý vzhľad povrchu podlahy aj pri intenzívnom používaní. Vďaka povrchu LLT, naše jedinečné synchronne štruktúry uspokojí po mnoho rokov zákazníci neporušeným výrazným vzorom dreva na ich povrchu.

**LLT anti-static** - antistatická bezpečnosť pre alergikov - bez prachu doma! Špeciálna antistatická vrstva zabraňuje tvorbe elektrických nábojov na povrchu. To znamená, že na našich podlahách nedochádza k statickému náboju materiálu pri bežnom používaní.

Produkty Classen s **minimálnym obsahom formaldehydu** sú dokonalým riešením pre ľudí, ktorým záleží na bezpečnosti užívateľov.





Naskenuj ma

**Nakonfigurujte si** svoju vysnívanú podlahu



@ClassenFloorPoland  
@ClassenFloorHungary  
@ClassenFloorRomania  
@ClassenFloorRussia  
@ClassenFloorUkraine  
@Classen.Group



classen\_floor  
classen\_group



ClassenFloor



Classen Cloud

Stiahnite si aplikáciu s našimi podlahami



Classen Digital Academy

Školenia a rady pre našich zákazníkov



[www.classenfloor.com](http://www.classenfloor.com)