

Безопасни ПОДОВИ ПОКРИТИЯ



 **CLASSEN**®

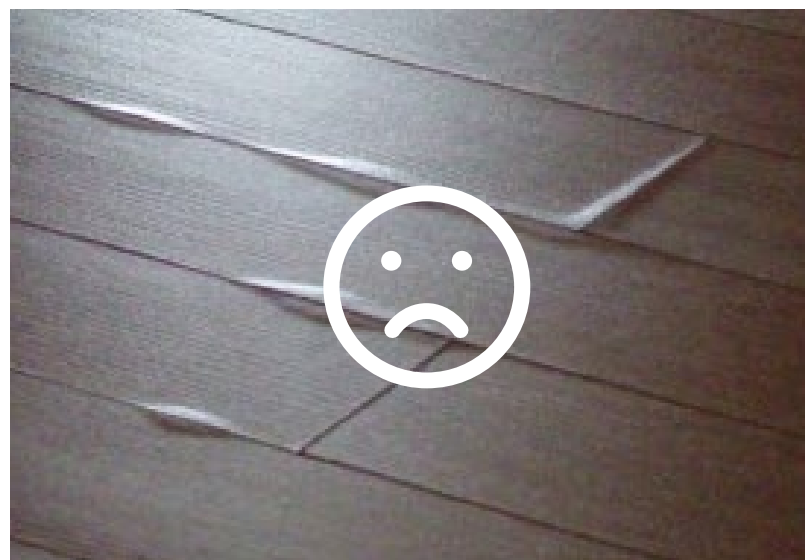
водоустойчиви ламинирани паркети



ПОД + ВОДА

Водата в контакт с под, който е направен от дърво или не е водоустойчив, ще проникне в сърцевината на дъската, която след това ще се разшири и ще се изкриви. Щетите, причинени от водата, са необратими и може да доведат до появата на плесен.

Ламинираният паркет има много предимства: атрактивни декори и структури на повърхността, изключителна издръжливост, лесно се почиства и монтира... Но досега той имаше един недостатък - той е уязвим при продължителен контакт с вода.



УСТОЙЧИВ

Ламинираният паркет на CLASSEN е водоустойчив, което означава, че притежава допълнителна защита на системата за монтаж и водоустойчива носеща плоскост, които не позволяват на влагата да проникне в сърцевината за определен период от време. Водоустойчив означава, че кратковременен контакт с вода няма да доведе до щети, но водата трябва да бъде избърсана, преди да премине бариерата.



Благодарение на нашите иновации, проблемът с подовите настилки, които се увреждат при контакт с вода, е напълно решен!

NALFA сертифициран

Водоустойчивите подови настилки на Classen са постигнали най-добрия резултат при теста на NALFA.

Ние подложихме продуктите на megaloc aqua protect на най-прецизните тестове и затова сме сигурни, че те напълно ще отговорят на очакванията на нашите най-взискателни клиенти.

Чрез провеждане на строго определени тестове Северноамериканската асоциация за ламинирана подови настилки определя 48-часова устойчивост на ламинирани панели на стояща вода, симулирайки сериозно наводнение /повреда на водопроводна тръба, като по този начин излага сглобките на ламелите на раздуване и необратими повреди/.

Ламинатът на CLASSEN попада в първата и най-добрата група резултати на NALFA, т.е. невидимо подуване на повърхността. Ние се гордеем с това!



Нашата водоустойчива настилка показва такива невероятни резултати, защото:

- Непромокаемата HDF плоскост е с повишена водоустойчивост
- Лакирана фаска - импрегнирани ръбове на отделните дъски (многократно нанасяне на специално импрегниращо покритие)
- Хидрофобизация на ръба
- Припокриващи се сглобки
- Трайна force-lock връзка - модернизираната монтажна система megaloc
- Специалната форма на фаската, която затруднява проникването на вода

Ламиниран слой
+ LLT anti-scrach + LLT anti-static

декоративна хартия

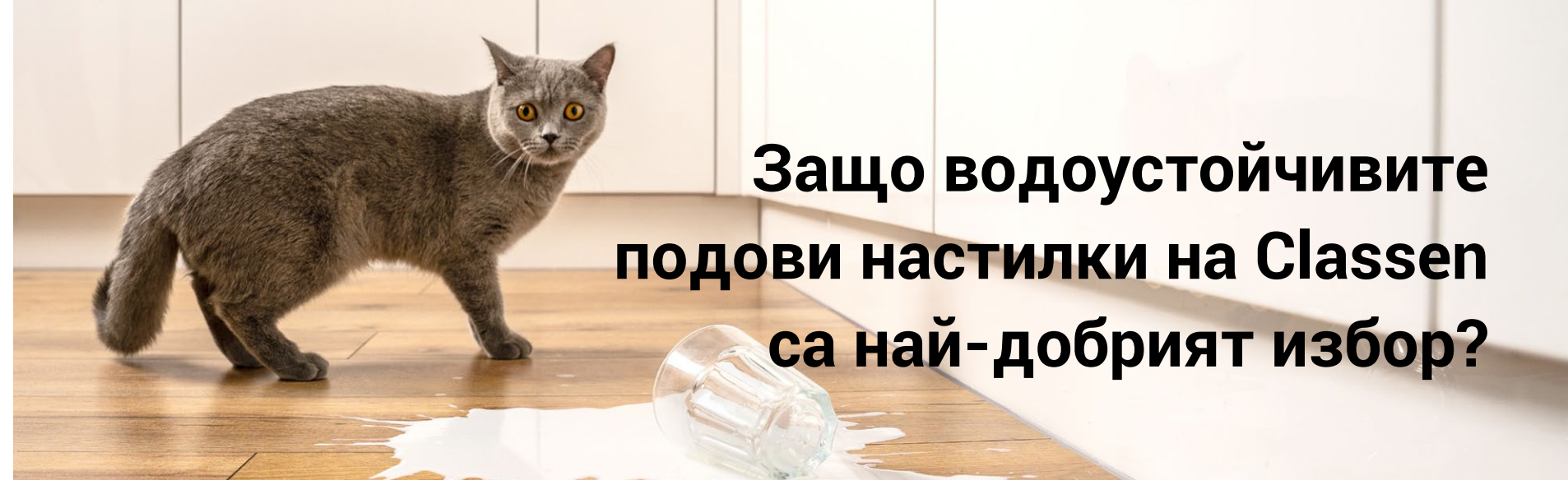
носеца плоскост
с Мегалок аквапротект

Стабилизиращ слой



сканирайте
ме

Вижте анимацията, показваща как работи



Защо водоустойчивите подови настилки на Classen са най-добрият избор?



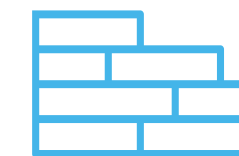
Нова водоустойчива система за монтаж megaloc aqua protect гарантира пълна защита, осигурявайки надеждна водоустойчивост чрез предотвратяване на навлизането на вода в сглобките.



Надеждна и доказана защита от вода, до 48 часа непрекъснат контакт с вода.



Сигурна и бърза инсталация, елементарна дори за начинаещи, които монтират в свободното си време



Богат избор на параметри и декори, КЛАС на износоустойчивост AC4-AC5, дебелина: 8 мм – 12 мм, ширина на дъската: 158 – 192 – 280 мм.



Идеално цялостно решение за бани, кухни, домашни любимци, деца.
Монтажът в бани изисква употреба на хидроизолационно въже за уплътняване на дилатационната фуга и това е всичко!



Цялостно водоустойчиво решение – използвайте нашите первази Green Prestige с по-висока влагоустойчивост и пълно съответствие на водоустойчивите настилки на Classen.



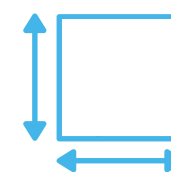
Реалистичен дървесен декор – нашите дървесни декори са толкова автентични на вид, че повечето собственици на къщи не могат да открият разликата между ламинат и естествено дърво. Водоустойчивият ламиниран паркет обикновено е с изключително високо качество както по отношение на техническите параметри, така и на външния вид.



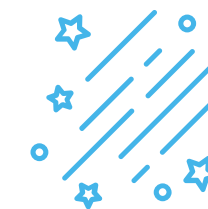
Конкурентна цена - повечето водоустойчиви ламинирани паркет са по-скъпи от SPC винилова настилка, но не и тези на Classen!



Лесна поддръжка - всичко, от което се нуждаете, е използване на прахосмукачка и влажен mop, за да поддържате ламината си в перфектен вид. Ежедневната употреба, почистването и пръскането с вода вече няма да са проблем за вашата настилка.



Възможност за монтиране на квадратура до 121м² без преходна лясна и дилатационна фуга



Нова технология за ненадрасване на LLT - повърхността на нашите подови настилки е още по-трайна и ще издържи много години. Подсиленият горен слой осигурява изключителна устойчивост на износване и микро драскотини, което гарантира че гланцовата/ матовата повърхност на ламината Ви ще остане непроменена в продължение на много години.



Благодаря на LLT антистатична повърхност ламинатите на Classen не задържат прах. Всички колекции на Classen имат антистатични свойства в съответствие с EN 14041 норма за безопасна среда за живот.



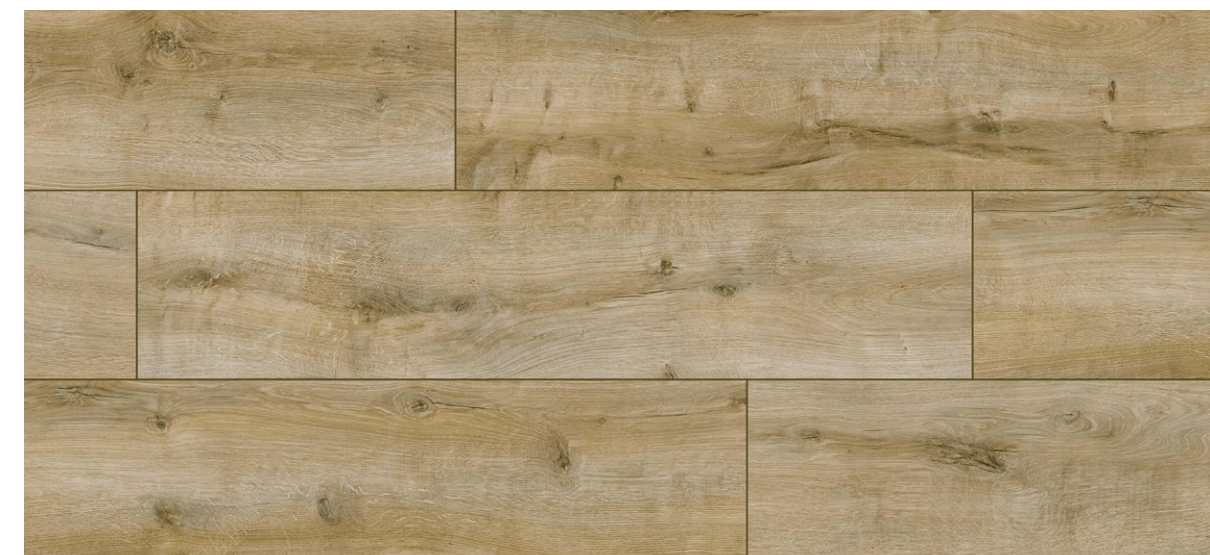
ЦЯЛОСТНО РЕШЕНИЕ

Нашите настилки могат да се използват навсякъде в дома.



Первазът **Green Prestige** съответства на водоустойчивите ламинати на Classen. Конструкцията и профилът на нашия перваз са оценени високо от нашите клиенти. Первазите са с подобрена конструкция с висока устойчивост на влага.

Налични класове на износоустойчивост: **AC4 AC5**



МНОГООБРАЗИЕ ОТ КОЛЕКЦИИ



сканирайте
ме

Вижте нашата колекция на
www.classenfloor.com

Налични ширини на ламелите: **158 мм 192 мм 280 мм**



перваз
Green Prestige

силикон

хидроизолационно
въже

класен водоустойчив под = безопасна настилка за вашия дом

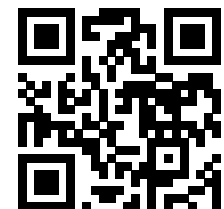


Модифицираните продукти aqua protect
гарантират Вашия домашен комфорт
благодарение на:

megaloc
aqua protect

Модификациите на сглобката и системата за монтаж megaloc - промяната в структурата HDF плоскостта и по-тясната свързка между ламелите гарантират, че ламинатите на Classen ще изглеждат като нови дори след години експлоатация и почистване.

Допълнително импрегнирани нут и перо на сглобката. Клиентът получава 48h устойчивост срещу проникване от вода. Сглобката дава гаранция за устойчивостта на настилката.



сканирайте
ме

За повече информация посетете: www.megaloc.de

LLT | anti scratch **LLT** | anti static

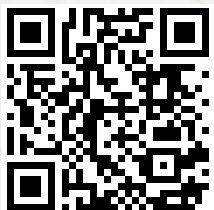
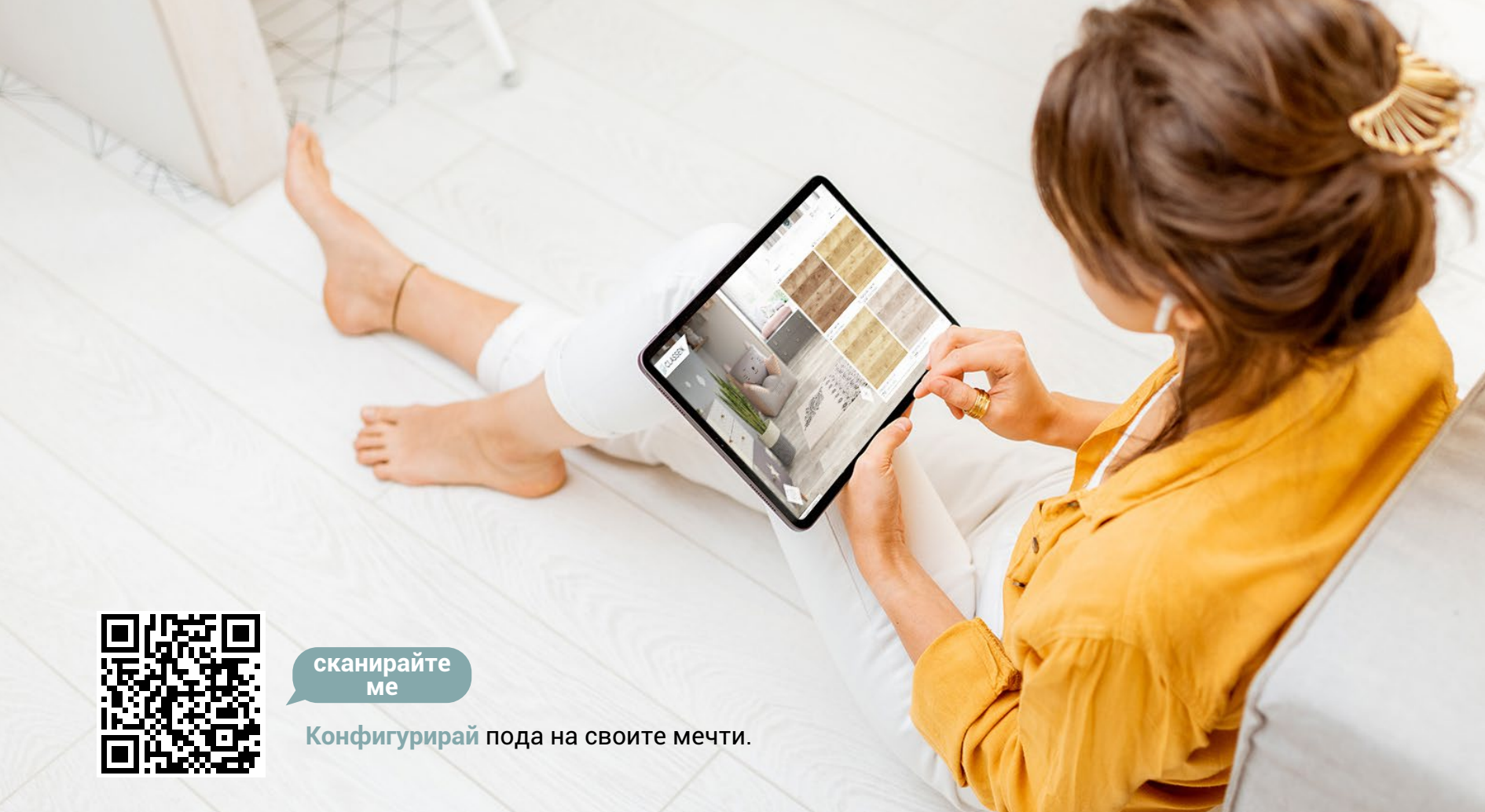


LLT anti-scratch - повърхност, гарантираща прекрасен вид на повърхността на пода, дори и при интензивна експлоатация. Благодарение на повърхността на LLT, нашите уникални синхроструктури ще радват клиентите с тяхната непокътната, подчертана дървесна шарка в продължение на много години.

LLT anti-static - безопасност за страдащите от алергии - няма прах у дома! Специалният антистатичен слой предотвратява образуването на електрически заряд на повърхността. Това означава, че феноменът на статичното електричество на материалите е елиминиран.

Продуктите Classen са с минимално съдържание на формалдехид и представляват идеалното решение за хора, които се интересуват от безопасността при употреба.





сканирайте
ме

Конфигурирай пода на своите мечти.



@ClassenFloorPoland
@ClassenFloorHungary
@ClassenFloorRomania
@ClassenFloorRussia
@ClassenFloorUkraine
@Classen.Group



classen_floor
classen_group



ClassenFloor



Classen Cloud

Изгледете приложението с нашите етажи



Classen Digital Academy

Обучение и съвети за нашите клиенти



www.classenfloor.com