

# bezpečná podlaha



**CLASSEN**®

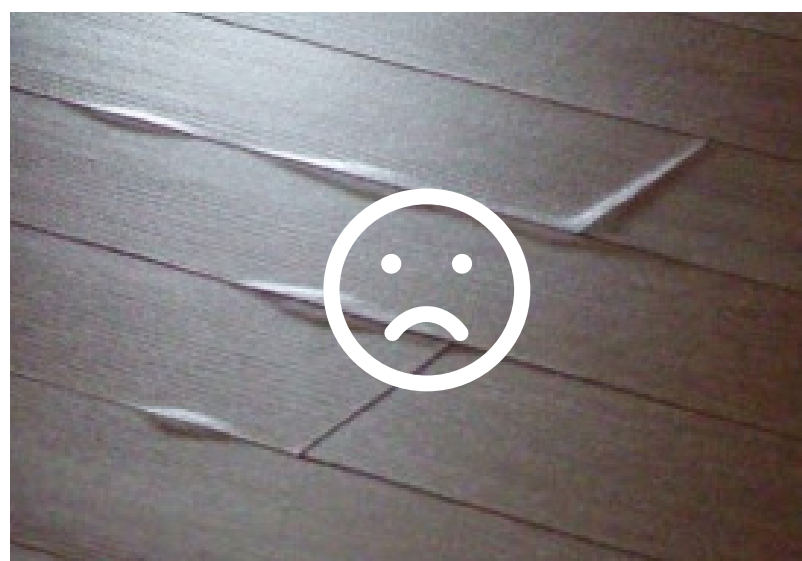
voděodolné laminátové podlahy



# podlaha + voda

Voda v kontaktu s podlahou, která je vyrobena ze dřeva nebo není voděodolná, prosakuje do jádra desky, které se pak roztáhne a zdeformuje. Škody způsobené vodou jsou nevratné a mohou způsobit i plísně v podlaze.

Laminátová podlaha má mnoho výhod: pěkně vypadající dekory a struktury, mimořádná trvanlivost, snadno se čistí a pokládá... Ale také zatím měla jednu nevýhodu - byla citlivá při dlouhodobému kontaktu s vodou.



# odolnost



Laminátová podlaha Classen je voděodolná, což znamená, že přidala dodatečné bariéry v podobě modifikace zámkového systému a voděodolné desky, které po určitou dobu zabraňují prosakování vlhkosti do jádra. Odolnost proti vodě znamená, že okamžitý kontakt s vodou nebude mít za následek poškození, ale i tak voda musí být setřena, než se dostane přes tyto bariéry.



**Díky našim inovacím byl problém poškození podlah vodou zcela vyřešen!**

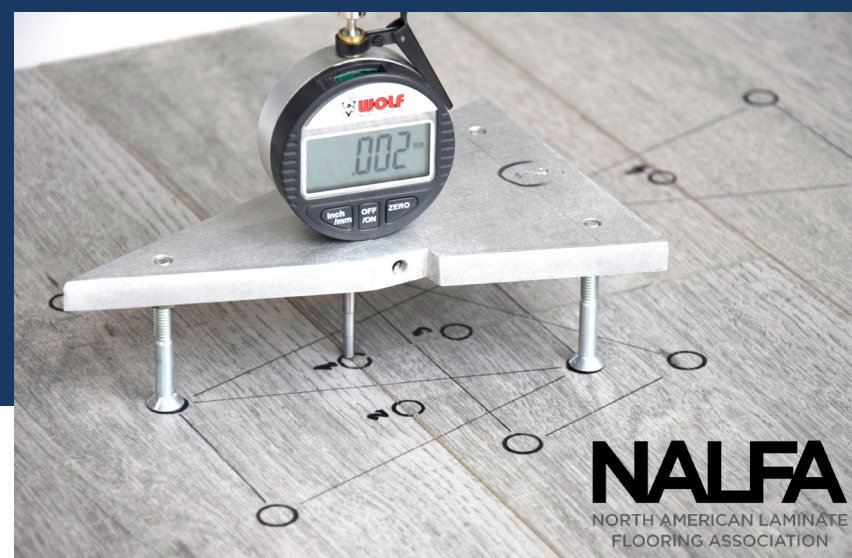
# test

**Voděodolné podlahy Classen dosáhly nejlepšího výsledku v testu NALFA.**

Výrobky megaloc aqua protect jsme podrobili těm nejpřísnějším testům, a proto jsme si jisti, že plně splní očekávání našich zákazníků.

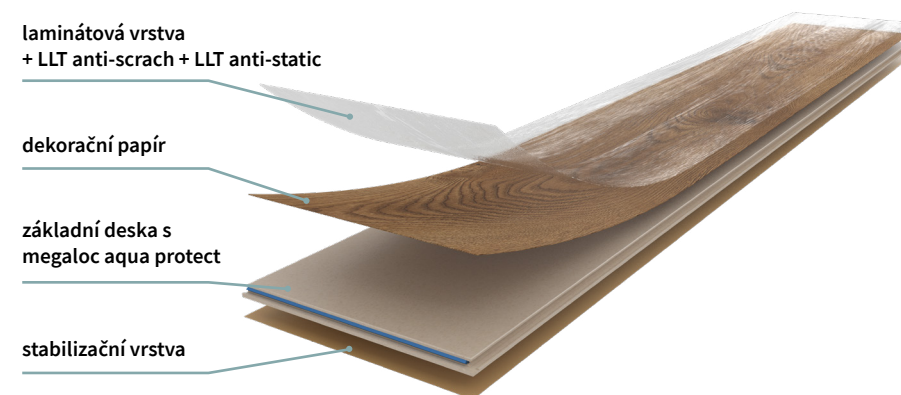
NALFA - North American Laminate Flooring Association - provádí přesně definované testy na 24hodinovou odolnost laminovaných panelů vůči stojaté vodě, simulující vážnou nehodu / poruchu vodních rozvodů, čímž vystavuje spoje panelů možnému bobtnání a nevratnému poškození.

Panely Classen se dostaly do první a nejlepší skupiny výsledků NALFA, tj. bez viditelného bobtnání na povrchu. Jsme na to hrdí!



Naše voděodolné podlahy dosáhly tak úžasných výsledků díky těmto úpravám:

- Modifikovaná deska HDF se zvýšenou odolností proti vodě
- Lakovaná drážka - impregnované okraje panelů (vícenásobné nanesení speciálního impregnačního nátěru)
- Hydrofobizace hran
- Překrytí pro V-spáru
- Durable Force-Locking Connection – pevný spoj díky modernizovanému systému megaloc
- Speciální tvar v-drážky, který ztěžuje průnik vody



Naskenuj mě

Podívejte se na animaci která ukazuje, jak to funguje



## Proč je voděodolná podlaha Classen tou nejlepší volbou?



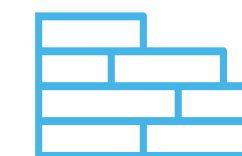
Nový voděodolný instalační systém - megaloc aqua protect, vám poskytuje plnou ochranu a spolehlivou odolnost proti vodě tím, že brání vodě v pronikání do spojů.



Spolehlivá a ověřená ochrana až 24 hodin proti rozlité vodě, stálému kontaktu s vodou.



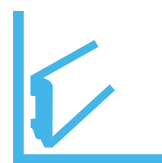
Bezpečný a rychlý instalační systém je vhodný i pro začínající kutily, snadná montáž umožňuje instalaci třeba jen během víkendu.



Široký výběr parametrů a dekorů, třída oděru AC4-AC5, tloušťka: 8 mm - 10 mm, šířka desky: 158 - 192 - 280 mm.



Perfektní a komplexní řešení - pro koupelny, kuchyně, domácí mazlíčky a děti...  
Instalace v koupelně vyžaduje pouze použití dilatačního pěnového těsnění u stěny a je to!



Plně voděodolné řešení - použijte naše soklové lišty Green Prestige s vyšší odolností proti vodě určené pro voděodolné podlahy Classen.



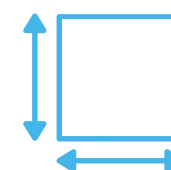
Realistický vzhled dřeva - naše dřevěné dekory jsou tak přesvědčivé, že většina majitelů domů nedokáže poznat rozdíl mezi laminátem a masivním tvrdým dřevem. Voděodolné laminátové podlahy jsou obvykle velmi kvalitní jak z hlediska konstrukce, tak z hlediska vzhledu.



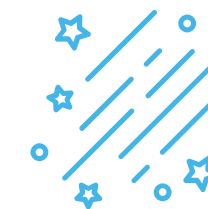
Konkurenceschopná cena - většina voděodolných laminátových podlah je dražší než srovnatelné vinylové podlahy SPC, ale ne ty od Classen!



Snadná údržba - vše, co potřebujete aby váš laminát vypadal báječně, je příležitostné použití vysavače a vlhkého mopu. Každodenní používání, čištění a stříkající voda proto již nemohou podlahu poškodit.



Zvětšení maximální plochy podlahy, které je možné sestavit v jednom kuse (121 m<sup>2</sup>).



Nová LLT technologie proti poškrábání - povrch našich podlah je ještě odolnější a vydrží mnoho let. Zesílená horní vrstva poskytuje mimořádnou odolnost proti opotřebení a mikro poškrábání, díky čemuž je úroveň lesku / matu podlahy po mnoho let stejná.



Díky antistatickému povrchu LLT produkty Classen nekumulují prach. Všechny kolekce Classen mají antistatické vlastnosti v souladu s normou EN 14041 pro bezstarostné a bezpečné bydlení.



# komplexní řešení

Naše podlahy lze použít kdekoli v domě.



Lišta  
Green Prestige

silikon

pěnové těsnění

**Green Prestige** se používá k voděodolným podlahám Classen. Konstrukce a tvar soklové lišty Prestige, osvědčené a ceněné našimi zákazníky, je vylepšená o jádro s vysokou odolností proti vlhkosti.



Dostupná třída oděru: **AC4 AC5**

## velké množství kolekcí



Naskenuj mě

Prohlédněte si naše kolekce na  
[www.classenfloor.com](http://www.classenfloor.com)

Dostupná šířka desky: **158 mm 192 mm 280 mm**



# voděodolná podlaha Classen = bezpečná podlaha pro váš domov

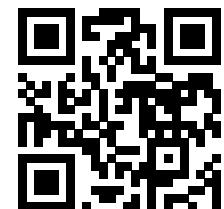


Modifikované produkty Aqua protect  
zajišťují pohodlí domova díky:

**megaloc**  
aqua protect

Úprava zámku megaloc - změna struktury nosné desky panelu a těsnější spojení mezi panely zaručuje, že panely Classen budou vypadat jako nové i po mnoha letech používání a čištění.

Dodatečně impregnované okraje zámku. Zákazník obdrží 24 hodinovou odolnost vůči stojaté vodě. V případě nenadálé havárie v domácnosti, poskytuje pohodlí při užívání.



Naskenuj mě

Další informace najdete na webových stránkách [www.megaloc.de](http://www.megaloc.de)

**LLT** | anti  
scratch

**LLT** | anti  
static

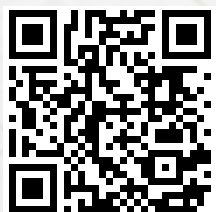


**LLT anti-scratch** povrch / povrch odolný proti mikro poškrábání, zaručuje skvělý vzhled povrchu podlahy i při intenzivnímu používání. Díky povrchu LLT, naše jedinečné synchronní struktury uspokojí po mnoho let zákazníky neporušeným výrazným vzorem dřeva na jejich povrchu.

**LLT anti-static** - antistatická bezpečnost pro alergiky - bez prachu doma! Speciální antistatická vrstva zabraňuje tvorbě elektrických nábojů na povrchu. To znamená, že na našich podlahách nedochází k statickému náboji materiálu při běžném používání.

Produkty Classen s **minimálním obsahem formaldehydu** jsou dokonalým řešením pro lidi, kterým záleží na bezpečnosti uživatelů.





Naskenuj mě

Nakonfigurujte si svou vysněnou podlahu



@ClassenFloorPoland  
@ClassenFloorHungary  
@ClassenFloorRomania  
@ClassenFloorRussia  
@ClassenFloorUkraine  
@Classen.Group



classen\_floor  
classen\_group



ClassenFloor



Classen Cloud

Stáhněte si aplikaci s našimi podlahami



Classen Digital Academy

Školení a rady pro naše zákazníky



[www.classenfloor.com](http://www.classenfloor.com)